

850

Máquina de tablero totalmente automatizada





850 Máquina de tablero totalmente automatizada

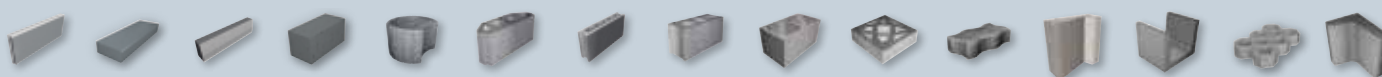
La máquina de tablero fija 850 permite la fabricación universal de productos de hormigón de gran calidad. Esta máquina es la solución ideal para fabricantes con producciones de cantidades intermedias o también para clientes ya existentes ZENITH que poseen una máquina de superpuesto modelo 844 y quieran crecer más en cuanto a producciones. Una gran ventaja en dicho cambio es que al fabricar la máquina 850 con un sistema modular, muchos conjuntos de grupos sean idénticos a los de la máquina modelo 844. Además los moldes ya existentes del modelo 844 podrán ser empleados sin reformas ni cambios directamente en la 850. Los gastos de inversión permanecen previsibles. El modelo 850 está concebido para la fabricación de elementos de 50 mm hasta 400 mm de altura de pieza. Con lo cual dicha máquina abarca una amplia gama de productos dentro de la construcción civil como también del pasajismo.

El ya muy experimentado, acreditado y valorado sistema de compactación ZENITH con la mesa vibradora de 3-piezas, la técnica más avanzada en los sistemas de hidráulica y electricidad y la pantalla táctil innovadora refuerzan y estabilizan una seguridad de producción, un mantenimiento agradable y un manejo fácil de la máquina.

Al integrar la máquina de tableros en un sistema de circuito el procedimiento de fabricación se puede automatizar al máximo. Desde la preparación de hormigón hasta el completo paquete de piezas listo para su carga y envío. El grado de automatización del circuito se podrá ajustar a las condiciones y necesidades locales. Dicha automatización puede llegar desde el simple manejo de los tableros con una caretilla elevadora hasta soluciones de automatismos completos con líneas de tratamientos de superficies totalmente integradas. Una ampliación de circuito junto con su respectiva inversión son también posibles realizarlas paso a paso. En el diálogo con Usted nuestros ingenieros expertos desarrollarán una solución hecha a medida para su proyecto y necesidad de su mercado.

Los especialistas de ZENITH le acompañaran durante la puesta en marcha, por el Teleservicio, servicio al cliente rápido y provisión de piezas de recambio.

850 Ejemplos de fabricación





850 Visión conjunta de las ventajas

1

El manejo de la máquina se realiza a través de una pantalla táctil de 15". Con esta técnica innovadora se llega a poder manejar y utilizar de forma muy fácil y esclarecedora el menú total de ajustes de la máquina. Con ello, sus trabajadores llegarán a conocer la máquina y su manejo en un periodo de tiempo muy corto y a trabajar eficientemente con ella.



2

El ya muy experimentado, acreditado y valorado sistema de compactación ZENITH con la mesa vibradora de 3-piezas garantiza una enorme calidad de producto. 6 Vibradores externos de un muy reducido mantenimiento y de alta frecuencia regulables a través de variadores de frecuencia se podrán regular fácilmente para ajustarse a las diferentes necesidades y requisitos de cualquier producto.



3

El carro de alimentación para el hormigón grueso está equipado con una parilla de llenado con accionamiento hidráulico. Dicha parilla apoya el llenado homogéneo del molde con hormigón, por lo cual aumenta la potencia y eficiencia de producción de la máquina.



4

El acreditado cambio rápido de contramolde y el ajuste de las unidades de llenado eléctricamente, facilitan y reducen el tiempo del cambio de molde, al igual que se optimiza una total disponibilidad de trabajo de la máquina.



5

Superficies que a la hora de trabajo están expuestas a enormes cargas o pesos están fabricadas de aceros especiales y de muy alta calidad y resistencia. Éstas piezas al estar atornilladas son fácilmente intercambiables a la hora de realizar cualquier mantenimiento.



6

La estación hidráulica compacta de presión media está equipada con tres bombas robustas de estrella múltiples. Los movimientos hidráulicos principales de la máquina son gobernados a través de tecnología proporcional lo cual garantiza un ajuste optimizado para cualquier producto a fabricar.



850 Datos técnicos

Equipamiento	
Altura de productos máx.	400 mm
Altura de productos mín.	50 mm
Area útil de producción	1.240 x 1.000 mm
Palet de fabricación	
Estandar	1.400 x 1.100 mm
Posibilidad del uso de diferentes medidad de tableros	
Tolva de hormigón grueso	
Volumen	2.200 l
Tolva de hormigón cara vista	
Volumen	2.200 l
Altura de llenado máx.	3.650 mm
Peso de la máquina	
con aparato cara vista y molde	ca. 20.000 kg
Medidas de la máquina	
Longitud total de la máquina máx.	6.200 mm
Altura total de la máquina máx. (Transporte)	3.300 mm
Ancho total de la máquina máx.	2.470 mm

Datos de la máquina / Valores de conexión	
Sistema de compactación	
Mesa vibradora (de 3 piezas), montada en la dirección de producción	
6 vibradores en la mesa vibradora (Fuerza centrífuga máx.)	170 kN
2 vibradores en el contramolde (Fuerza centrífuga máx.)	35 kN
Hidráulica	
Sistema hidráulico de varios circuitos de media presión	
Rendimiento (total)	117 l/min.
Presión de trabajo	180 bares
Potencia refrigeradora (Radiador de aceite) Estandar	16 kW
Electricidad / Programa	
Valor de conexión	84 kW
Gobernación (Siemens)	S7-300 (CPU 317)
Manejo a través de panel de control táctil	

Nos reservamos el derecho a modificaciones técnicas. Las máquinas en las fotos muestran ejemplos prácticos. Dependiendo del equipamiento y fabricación se pueden dar diferencias ópticas entre las fotos en el catálogo y la ejecución real de la maquinaria.

850 Layout

